

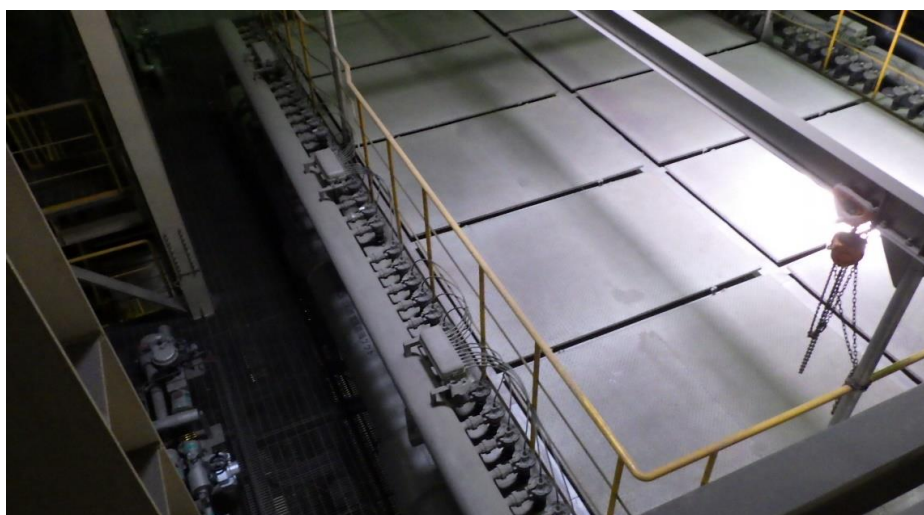
6.広島県呉市 クリーンセンターくれ

訪問日：令和元年5月22日 午前 10:00～



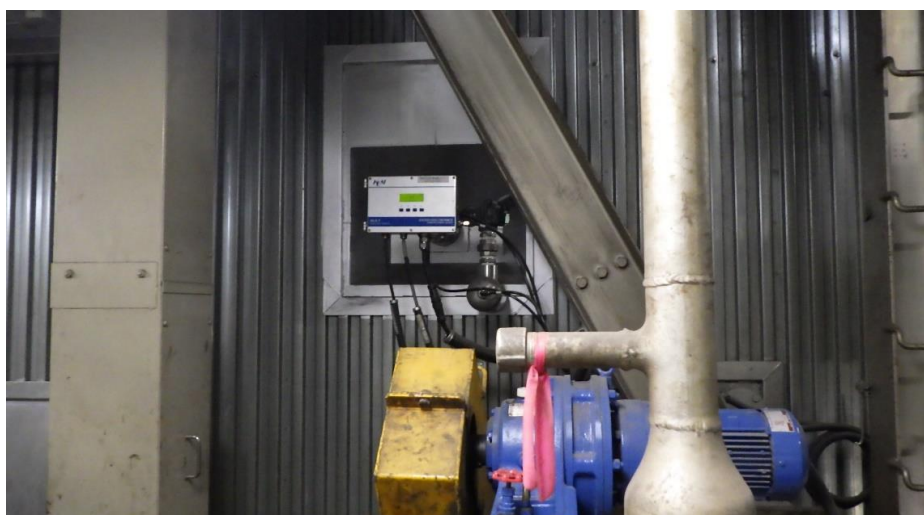
炉室内

7F 発電系統(蒸気配管)



炉室内

ろ過式集じん器上部



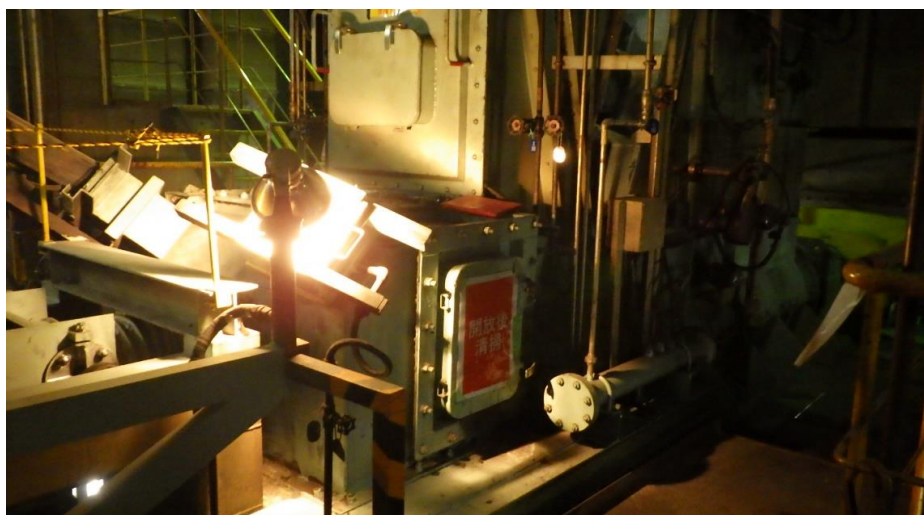
炉室内

レーザーO₂計



炉室内

熱中症予防に温湿度計



炉室内

給じん装置



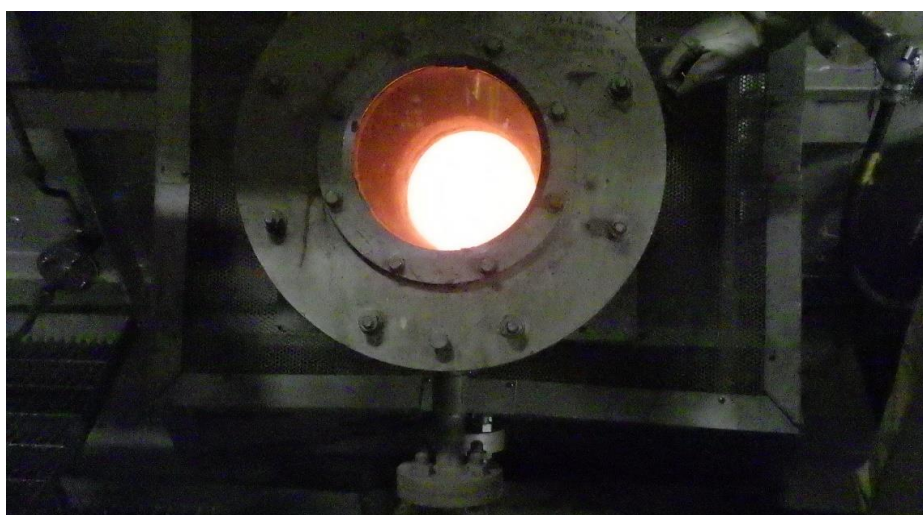
炉室内

給じん装置



炉室内

起動バーナ



炉室内

焼却炉内部燃烧状况



炉室内

2号炉 銘板



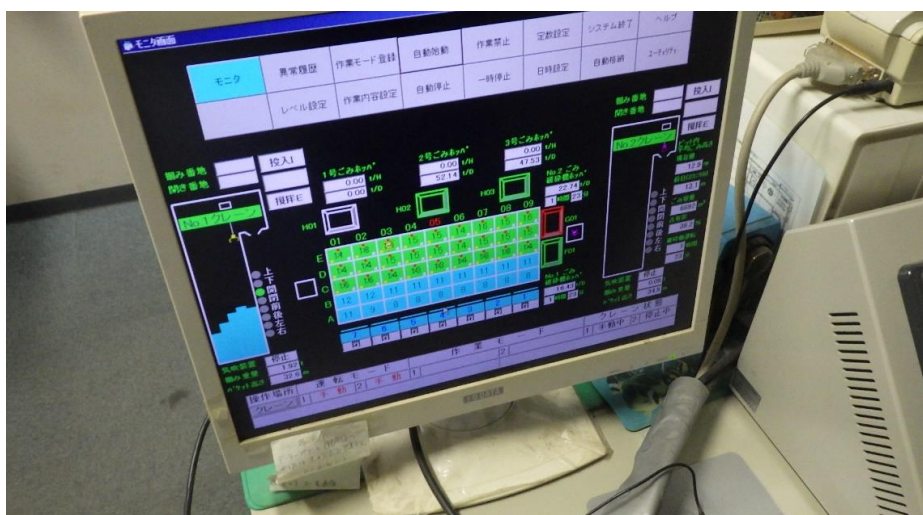
クレーン操作室

ピット内上部に破砕機



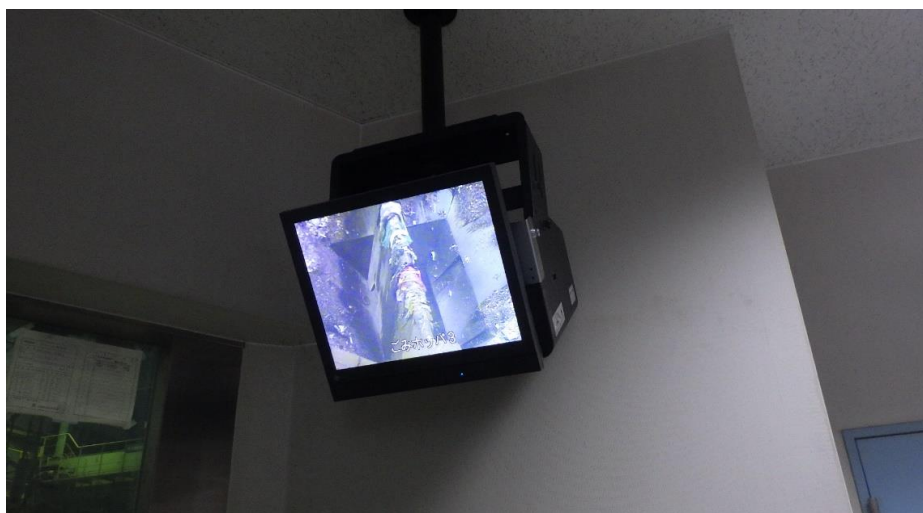
クレーン操作室

粗ごみを破砕機へ



ごみピットの監視モニター

レベル表示、攪拌ブロック表示



ごみホッパ監視モニター

ダンパーで引っかかったごみを振るい落とす



攪拌状況

昼間: 有人攪拌作業

夜間: 無人自動攪拌作業



中央操作室

CO監視モニター



中央操作室

電力状況(売電中)

ごみ焼却発電で自家電力を賄い、余剰分を売電(市の収入)

焼却ごみが減り、買電になると管理会社負担。

ごみの計画的焼却が命題



中央操作室

制御盤に注意貼り紙

中央操作室 全景

6名体制×4交代 (24時間)

※内2名は溶融炉担当



